



ORIENTAÇÃO CGJ - PJe - PROCEDIMENTOS TÉCNICOS PARA ACESSO AO SISTEMA APÓS ATUALIZAÇÃO DO CNJ EM 23/12/2025

Em razão da atualização realizada pelo Conselho Nacional de Justiça (CNJ) no sistema PJe, em 23 de dezembro de 2025, usuários internos e externos poderão, eventualmente, enfrentar instabilidades ou dificuldades no acesso ao sistema.

Diante disso, orienta-se que os usuários adotem, como procedimento inicial de correção, a limpeza completa do cache do navegador de internet utilizado para acesso ao PJe. Tal medida, em regra, é suficiente para solucionar inconsistências de carregamento e autenticação do sistema.

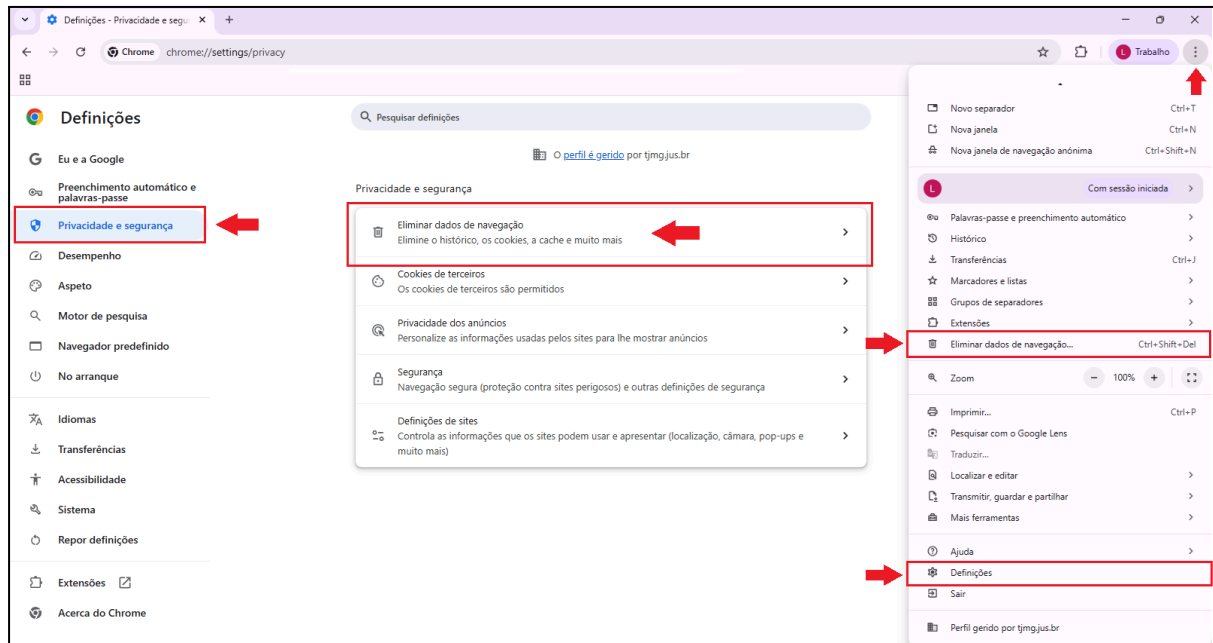
A seguir, apresentam-se os procedimentos recomendados, conforme o navegador utilizado, para a realização da limpeza de cache:

Google Chrome

1. Abrir o navegador e clicar no ícone “Personalizar e controlar o Google Chrome” (⋮), disponível no canto superior direito;



2. Clicar na opção “Eliminar Dados de Navegação (Ctrl+Shift+Del) (🗑)” ou clicar na opção “Definições (⚙)” → “Privacidade e segurança” → “Eliminar Dados de navegação”;

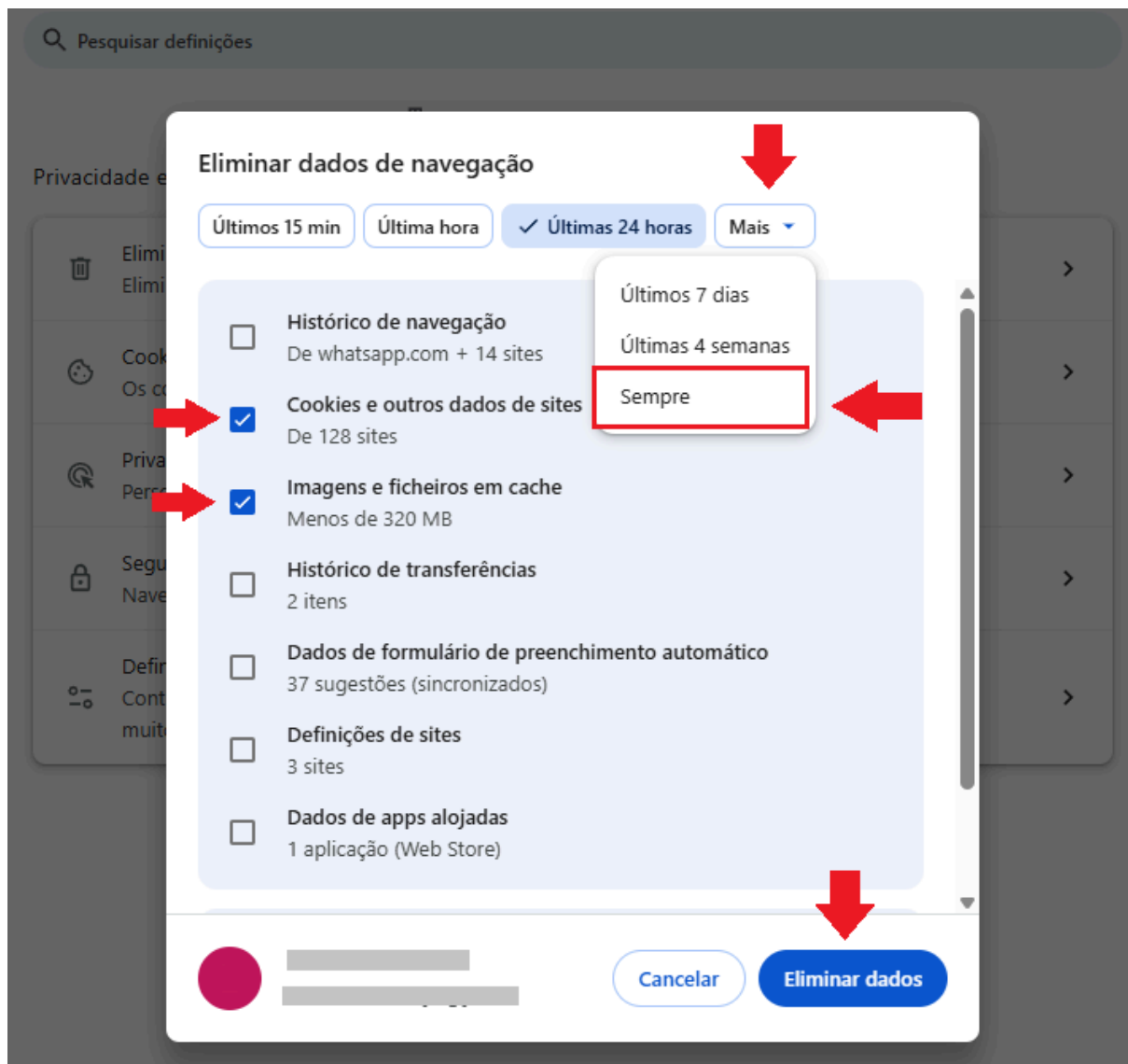


3. Na tela “**Eliminar dados de navegação**”, clicar em “**Mais**” e selecionar a opção “**Sempre**”;

4. Em seguida, marcar as opções:

- Cookies e outros dados do site;
- Imagens e arquivos armazenados em cache;

5. Para finalizar, clicar em “**Eliminar Dados**”;



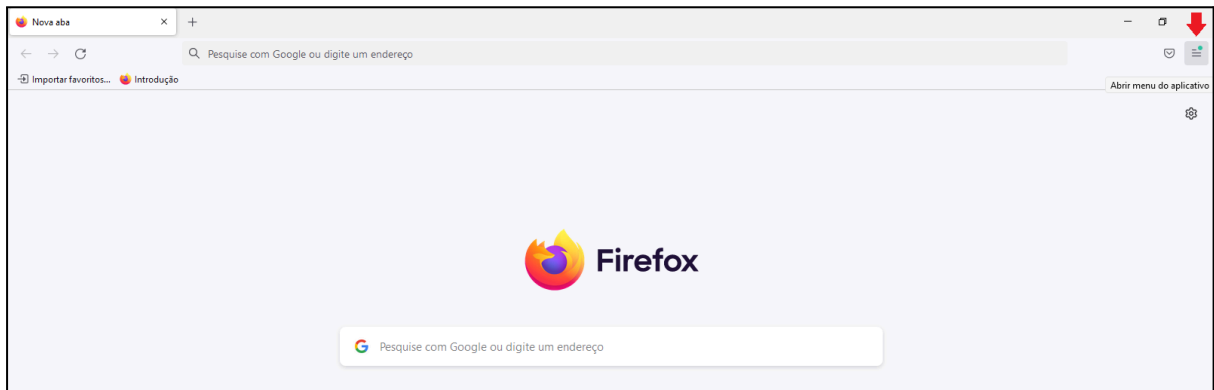
6. Fechar o navegador e acessar novamente o sistema PJe.

Mozilla Firefox

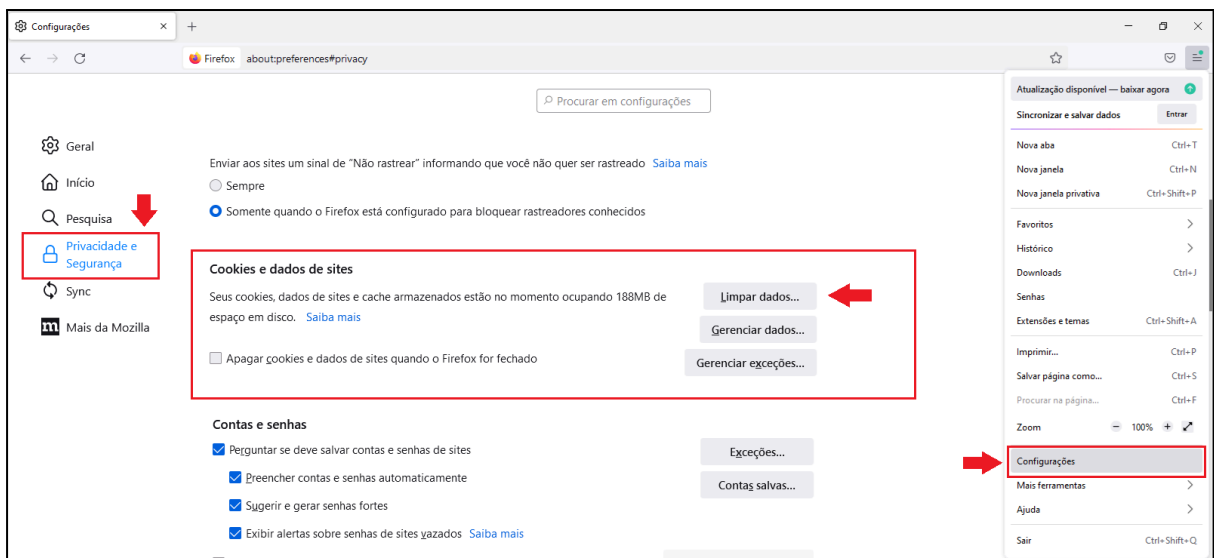
1. Abrir o navegador e clicar no ícone “**Abrir menu do aplicativo**” (☰), disponível no canto superior direito;



Tribunal de Justiça do Estado de Minas Gerais



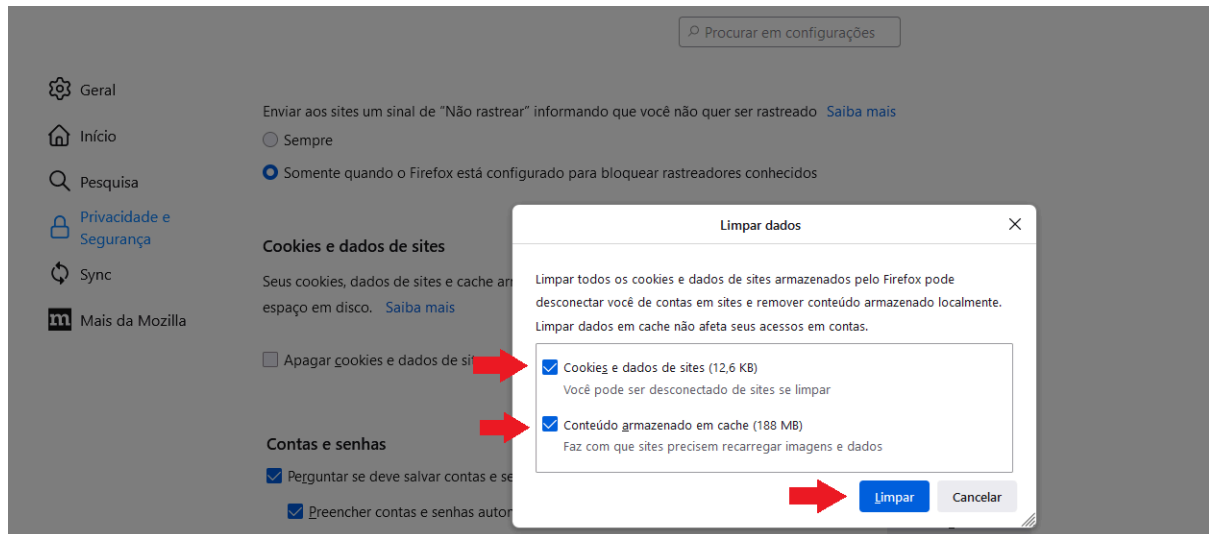
2. Clicar em “**Configurações**” → “**Privacidade e Segurança**” → “**Cookies e dados de sites**” → “**Limpar dados**”.



3. Em seguida, marcar as opções:

- Cookies e dados de sites;
- Conteúdo armazenado em cache;

4. Para finalizar, clicar em “**Limpar**”;



Orientações adicionais:

Após a realização do procedimento de limpeza de cache, o usuário deverá efetuar nova tentativa de acesso ao sistema PJe.

Persistindo a dificuldade, recomenda-se a alteração da senha de acesso ao sistema, seguida de nova tentativa de login.

Caso ainda não seja possível acessar o PJe, o usuário deverá registrar chamado no Portal de Informática do TJMG, para análise pela equipe técnica competente.